

MICHELIN XGLA2

Шина L2/G2 для грейдеров и погрузчиков

Тяговые свойства

Сцепные свойства

Стоимость эксплуатации



MICHELIN

Движение к совершенству

MICHELIN XGLA2

Шина L2/G2 для грейдеров и погрузчиков

РАЗМЕР	ГЛУБИНА ПРОТЕКТОРА	
	мм	1/32 дюйма
14.00 R 24 TL *	25	31,5
16.00 R 24 TL *	27	34

➤ ТЯГОВЫЕ СВОЙСТВА

■ Агрессивный рисунок протектора из крупных блоков обеспечивает тягу на мягких грунтах

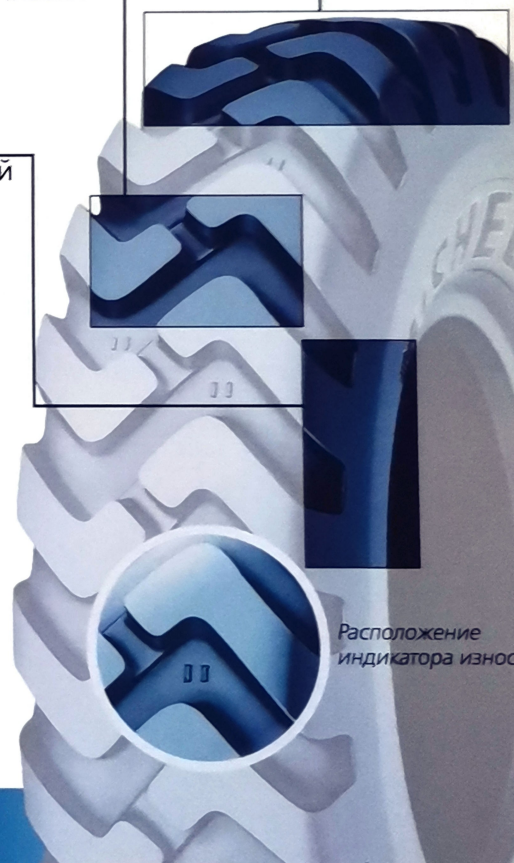
➤ СЦЕПНЫЕ СВОЙСТВА

■ Открытый рисунок протектора и большое пятно контакта обеспечивают хорошие сцепные свойства

➤ СТОИМОСТЬ ЭКСПЛУАТАЦИИ

■ Усиленная боковина и порезостойкий состав резины снижают количество аварийных остановок машин

улучшенная ремонтопригодность и возможность восстановления протектора благодаря высокой надежности каркаса (##)



Расположение индикатора износа

(##) при условии, что изношенная шина отвечает требованиям для восстановления протектора и/или ремонта.

MICHELIN – ДВИЖЕНИЕ К СОВЕРШЕНСТВУ

- увеличенный срок службы
- лучшее сцепление на любой поверхности
- сокращение расхода топлива
- повышенный комфорт
- высокая стойкость к повреждениям
- меньше внутренний нагрев шины